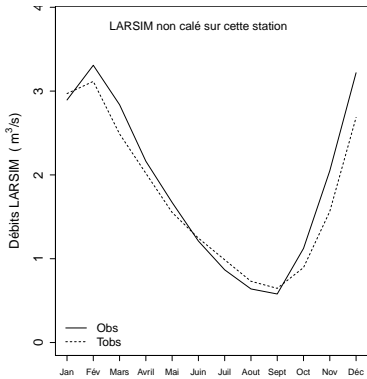
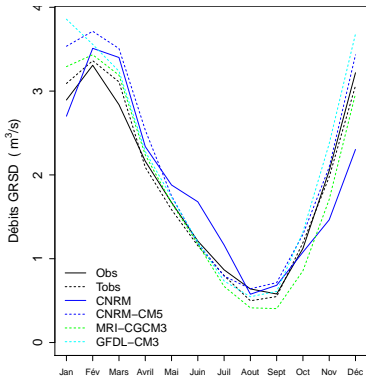


Futur proche (2021-2050)

Hypothèse optimiste (RCP 2.6)

Régimes et indicateurs des débits obtenus en forçant les modèles hydrologiques en futur proche avec le scénario RCP2.6.

		Jan	Fév	Mars	Avril	Mai	Juin	Juil	Aout	Sept	Oct	Nov	Déc	Annuel													
ADC	Qsim CNRM (m^3/s)	2.7	-	3.5	-	3.4	-	2.3	-	1.9	-	1.7	-	1.2	-	0.6	-	0.7	-	1.1	-	1.5	-	2.3	-	1.9	-
	Qsim IPSL (m^3/s)	-	-	-	-	-	-	-	-	-	-	-	-	-	-	-	-	-	-	-	-	-	-	-	-	-	
	Δmin (%)	+7	-	+2	-	+3	-	+7	-	+5	-	+2	-	-16	-	-17	-	-26	-	-28	-	-14	-	-3	-	-2	-
	Δmed (%)	+14	-	+6	-	+4	-	+9	-	+9	-	+3	-	-8	-	+10	-	+11	-	+8	-	+6	-	+12	-	+12	-
	Δmax (%)	+25	-	+10	-	+13	-	+21	-	+10	-	+4	-	-1	-	+29	-	+30	-	+11	-	+20	-	+20	-	+12	-



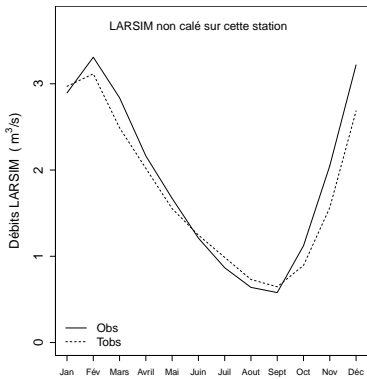
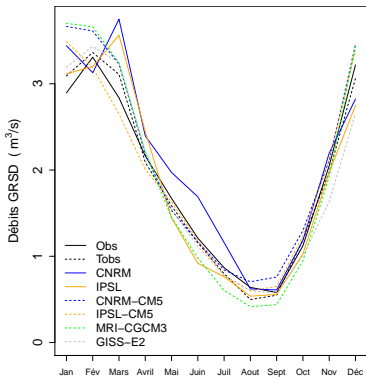
		QJXA2		QJXA10		QJXA100	
ADC	Qsim CNRM (m^3/s)	17.1	-	30.0	-	46.0	-
	Qsim IPSL (m^3/s)	-	-	-	-	-	-
	Qsim min (m^3/s)	19.9	-	33.2	-	49.4	-
	Qsim med (m^3/s)	20.2	-	35.2	-	51.7	-
	Qsim max (m^3/s)	22.1	-	35.2	-	54.2	-

		Q95		Q99	
ADC	Qsim CNRM (m^3/s)	5.8	-	12.0	-
	Qsim IPSL (m^3/s)	-	-	-	-
	Qsim min (m^3/s)	6.3	-	13.6	-
	Qsim med (m^3/s)	7.0	-	14.2	-
	Qsim max (m^3/s)	7.2	-	14.9	-

Hypothèse intermédiaire (RCP 4.5)

Régimes et indicateurs des débits obtenus en forçant les modèles hydrologiques en futur proche avec le scénario RCP4.5.

		Jan	Fév	Mars	Avril	Mai	Juin	Juil	Aout	Sept	Oct	Nov	Déc	Annuel													
ADC	Qsim CNRM (m^3/s)	3.4	-	3.1	-	3.7	-	2.4	-	2.0	-	1.7	-	1.2	-	0.6	-	0.6	-	1.2	-	2.2	-	2.8	-	2.1	-
	Qsim IPSL (m^3/s)	3.1	-	3.2	-	3.6	-	2.4	-	1.4	-	0.9	-	0.8	-	0.5	-	0.6	-	1.0	-	2.0	-	2.7	-	1.9	-
	Δmin (%)	+3	-	-5	-	-15	-	-4	-	-8	-	-15	-	-24	-	-17	-	-20	-	-20	-	-17	-	-13	-	-2	-
	Δmed (%)	+16	-	+5	-	+4	-	+5	-	-3	-	-1	-	-3	-	+20	-	+12	-	-6	-	+2	-	+11	-	+2	-
	Δmax (%)	+20	-	+9	-	+4	-	+6	-	+3	-	+2	-	+5	-	+41	-	+38	-	+9	-	+7	-	+13	-	+9	-



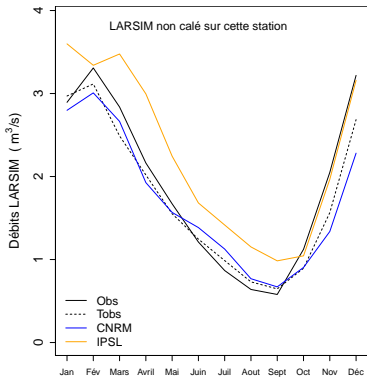
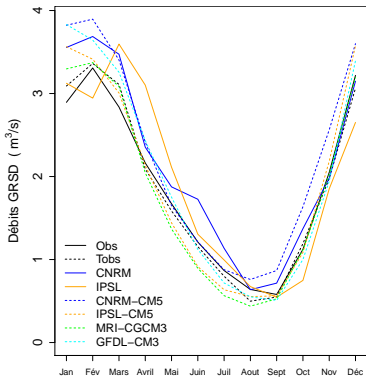
		QJXA2		QJXA10		QJXA100	
ADC	Qsim CNRM (m^3/s)	19.6	-	34.8	-	53.7	-
	Qsim IPSL (m^3/s)	17.0	-	28.4	-	42.7	-
	Qsim min (m^3/s)	18.6	-	30.3	-	44.4	-
	Qsim med (m^3/s)	18.9	-	31.7	-	47.4	-
	Qsim max (m^3/s)	20.1	-	32.9	-	49.9	-

		Q95		Q99	
ADC	Qsim CNRM (m^3/s)	6.6	-	13.0	-
	Qsim IPSL (m^3/s)	6.0	-	12.0	-
	Qsim min (m^3/s)	6.2	-	12.8	-
	Qsim med (m^3/s)	6.5	-	13.4	-
	Qsim max (m^3/s)	6.8	-	14.0	-

Hypothèse pessimiste (RCP8.5)

Régimes et indicateurs des débits obtenus en forçant les modèles hydrologiques en futur proche avec le scénario RCP8.5.

		Jan		Fév		Mars		Avril		Mai		Juin		Juil		Aout		Sept		Oct		Nov		Déc		Annuel	
ADC	Qsim CNRM (m^3/s)	3.6	2.8	3.7	3.0	3.5	2.7	2.4	1.9	1.9	1.6	1.7	1.4	1.1	1.1	0.6	0.8	0.7	0.7	1.4	0.9	2.0	1.3	3.1	2.3	2.1	1.7
	Qsim IPSL (m^3/s)	3.1	3.6	2.9	3.3	3.6	3.5	3.1	3.0	2.1	2.2	1.3	1.7	1.0	1.4	0.7	1.2	0.5	1.0	0.7	1.0	1.9	2.0	2.7	3.2	2.0	2.3
	Δ min (%)	+7	-	0	-	-3	-	-2	-	-14	-	-23	-	-29	-	-12	-	-7	-	-16	-	-2	-	+4	-	-2	-
	Δ med (%)	+19	-	+5	-	+2	-	+9	-	-3	-	-12	-	-15	-	+11	-	-1	-	-8	-	+7	-	+14	-	+5	-
	Δ max (%)	+24	-	+16	-	+9	-	+16	-	+10	-	+5	-	+10	-	+53	-	+58	-	+37	-	+30	-	+18	-	+19	-



		QJXA2		QJXA10		QJXA100	
ADC	Qsim CNRM (m^3/s)	18.9	7.7	29.6	13.4	42.9	20.7
	Qsim IPSL (m^3/s)	16.3	9.1	29.8	17.0	46.7	26.9
	Qsim min (m^3/s)	19.2	-	31.6	-	47.1	-
	Qsim med (m^3/s)	20.7	-	33.7	-	49.4	-
	Qsim max (m^3/s)	21.7	-	34.8	-	52.3	-

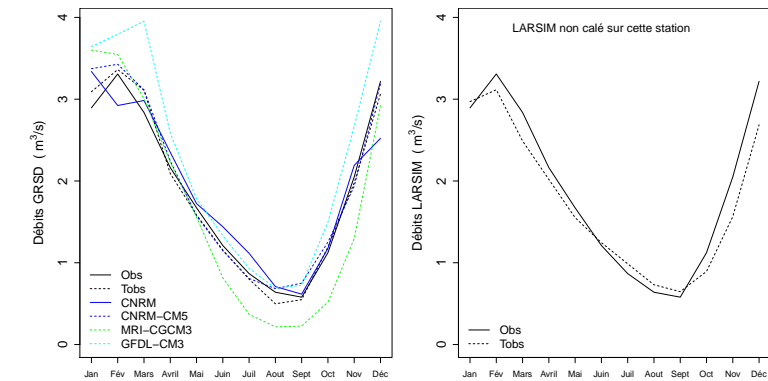
		Q95		Q99	
ADC	Qsim CNRM (m^3/s)	6.8	4.5	14.0	7.4
	Qsim IPSL (m^3/s)	6.4	5.4	11.6	8.1
	Qsim min (m^3/s)	6.3	-	12.9	-
	Qsim med (m^3/s)	6.7	-	14.1	-
	Qsim max (m^3/s)	7.4	-	15.1	-

Futur lointain (2071-2100)

Hypothèse optimiste (RCP 2.6)

Régimes et indicateurs des débits obtenus en forçant les modèles hydrologiques en futur lointain avec le scénario RCP2.6.

	Jan		Fév		Mars		Avril		Mai		Juin		Juil		Aout		Sept		Oct		Nov		Déc		Annuel		
Qsim CNRM (m^3/s)	3.3	-	2.9	-	3.0	-	2.4	-	1.7	-	1.4	-	1.1	-	0.7	-	0.6	-	1.2	-	2.2	-	2.5	-	1.9	-	
Qsim IPSL (m^3/s)	-	-	-	-	-	-	-	-	-	-	-	-	-	-	-	-	-	-	-	-	-	-	-	-	-	-	
ADC	Δmin (%)	+9	-	+2	-	-3	-	+7	-	-2	-	-29	-	-54	-	-57	-	-59	-	-56	-	-34	-	-5	-	-10	-
	Δmed (%)	+16	-	+5	-	0	-	+7	-	-1	-	-1	-	+1	-	+37	-	+32	-	+5	-	-2	-	+4	-	+5	-
	Δmax (%)	+18	-	+13	-	+27	-	+24	-	+13	-	+15	-	+17	-	+38	-	+37	-	+26	-	+35	-	+29	-	+23	-



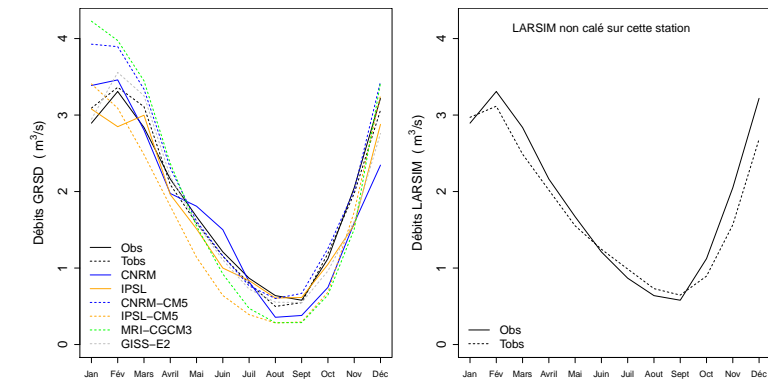
		QJXA2		QJXA10		QJXA100	
ADC	Qsim CNRM (m^3/s)	16.5	-	26.3	-	38.6	-
	Qsim IPSL (m^3/s)	-	-	-	-	-	-
	Qsim min (m^3/s)	18.7	-	31.3	-	47.1	-
	Qsim med (m^3/s)	18.9	-	33.9	-	52.6	-
	Qsim max (m^3/s)	24.8	-	39.9	-	58.7	-

		Q95		Q99	
ADC	Qsim CNRM (m^3/s)	5.9	-	11.8	-
	Qsim IPSL (m^3/s)	-	-	-	-
	Qsim min (m^3/s)	6.2	-	13.1	-
	Qsim med (m^3/s)	6.4	-	13.6	-
	Qsim max (m^3/s)	7.9	-	16.8	-

Hypothèse intermédiaire (RCP 4.5)

Régimes et indicateurs des débits obtenus en forçant les modèles hydrologiques en futur lointain avec le scénario RCP4.5.

	Jan	Fév	Mars	Avril	Mai	Juin	Juil	Aout	Sept	Oct	Nov	Déc	Annuel		
Qsim CNRM (m^3/s)	3.4	-	3.5	-	2.8	-	2.0	-	1.8	-	1.5	-	1.8	-	
Qsim IPSL (m^3/s)	3.1	-	2.8	-	3.0	-	2.0	-	1.5	-	1.0	-	1.7	-	
ADC	Δmin (%)	-5	-	-8	-	-20	-	-13	-	-28	-	-45	-	-15	-
	Δmed (%)	+19	-	+11	-	+6	-	+8	-	-1	-	-12	-	0	-
	Δmax (%)	+37	-	+18	-	+11	-	+13	-	+2	-	0	-	+11	-



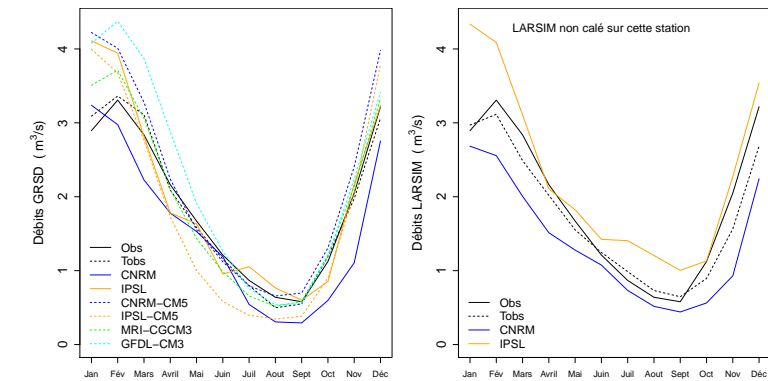
		QJXA2		QJXA10		QJXA100	
ADC	Qsim CNRM (m^3/s)	16.8	-	28.4	-	42.9	-
	Qsim IPSL (m^3/s)	17.8	-	31.2	-	48.0	-
	Qsim min (m^3/s)	18.1	-	31.6	-	48.3	-
	Qsim med (m^3/s)	19.2	-	32.1	-	48.4	-
	Qsim max (m^3/s)	20.1	-	33.0	-	49.1	-

		Q95		Q99	
ADC	Qsim CNRM (m^3/s)	5.9	-	12.0	-
	Qsim IPSL (m^3/s)	5.4	-	11.6	-
	Qsim min (m^3/s)	5.9	-	12.7	-
	Qsim med (m^3/s)	6.6	-	13.6	-
	Qsim max (m^3/s)	7.1	-	14.8	-

Hypothèse pessimiste (RCP8.5)

Régimes et indicateurs des débits obtenus en forçant les modèles hydrologiques en futur lointain avec le scénario RCP8.5.

		Jan		Fév		Mars		Avril		Mai		Juin		Juil		Aout		Sept		Oct		Nov		Déc		Annuel	
Qsim CNRM (m^3/s)		3.2	2.7	3.0	2.6	2.2	2.0	1.8	1.5	1.5	1.3	1.2	1.1	0.5	0.7	0.3	0.5	0.3	0.4	0.6	0.6	1.1	0.9	2.8	2.2	1.5	1.4
Qsim IPSL (m^3/s)		4.1	4.3	3.9	4.1	2.8	3.1	1.8	2.1	1.6	1.8	1.0	1.4	1.1	1.4	0.8	1.2	0.6	1.0	0.9	1.1	2.2	2.3	3.2	3.5	2.0	2.3
ADC	Δmin (%)	+14	-	+9	-	-11	-	-17	-	-37	-	-50	-	-50	-	-31	-	-30	-	-25	-	+4	-	+9	-	+4	-
	Δmed (%)	+31	-	+15	-	+2	-	+4	-	-6	-	-9	-	-11	-	+6	-	+4	-	+1	-	+11	-	+18	-	+10	-
	Δmax (%)	+37	-	+30	-	+24	-	+38	-	+20	-	+9	-	-1	-	+32	-	+27	-	+10	-	+22	-	+30	-	+20	-



		QJXA2		QJXA10		QJXA100	
ADC	Qsim CNRM (m^3/s)	14.1	6.3	20.0	9.5	27.4	13.5
	Qsim IPSL (m^3/s)	20.4	10.4	42.4	21.4	69.9	35.2
	Qsim min (m^3/s)	20.1	-	31.9	-	46.6	-
	Qsim med (m^3/s)	22.7	-	37.3	-	55.6	-
	Qsim max (m^3/s)	24.9	-	40.6	-	60.2	-

		Q95		Q99	
Qsim CNRM (m^3/s)		5.5	3.9	10.7	6.2
Qsim IPSL (m^3/s)		6.4	5.9	14.1	10.4
ADC	Qsim min (m^3/s)	6.7	-	13.8	-
	Qsim med (m^3/s)	7.2	-	15.5	-
	Qsim max (m^3/s)	8.0	-	17.2	-

Contact : guillaume.thirel@irstea.fr

Date d'établissement : 2018-01-23.