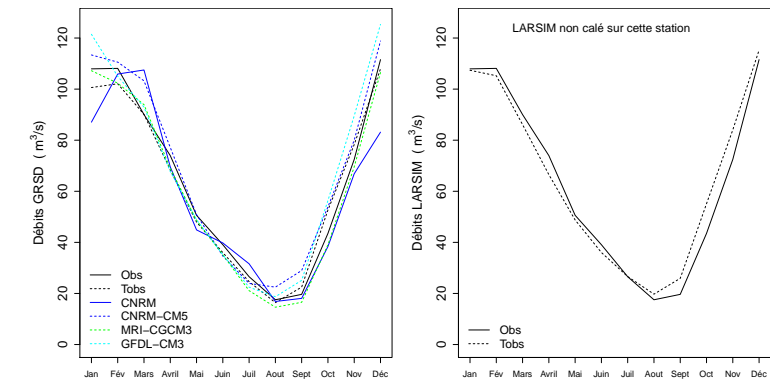


Futur proche (2021-2050)

Hypothèse optimiste (RCP 2.6)

Régimes et indicateurs des débits obtenus en forçant les modèles hydrologiques en futur proche avec le scénario RCP2.6.

	Jan	Fév	Mars	Avril	Mai	Juin	Juil	Aout	Sept	Oct	Nov	Déc	Annuel													
Qsim CNRM (m^3/s)	87.1	-	105.9	-	107.5	-	69.5	-	44.9	-	39.8	-	31.6	-	16.9	-	18.1	-	38.4	-	66.9	-	83.1	-	58.9	-
Qsim IPSL (m^3/s)	-	-	-	-	-	-	-	-	-	-	-	-	-	-	-	-	-	-	-	-	-	-	-	-	-	
ADC	Δmin (%)	+7	-	0	-	+3	-	-1	-	+1	-	-4	-	-14	-	-11	-	-26	-	-11	-	-1	-	-3	-	
	Δmed (%)	+13	-	+3	-	+4	-	+1	-	+2	-	-2	-	-9	-	+14	-	+12	-	+2	-	+10	-	+8	-	
	Δmax (%)	+21	-	+8	-	+15	-	+13	-	+6	-	-2	-	-3	-	+37	-	+29	-	+7	-	+14	-	+9	-	



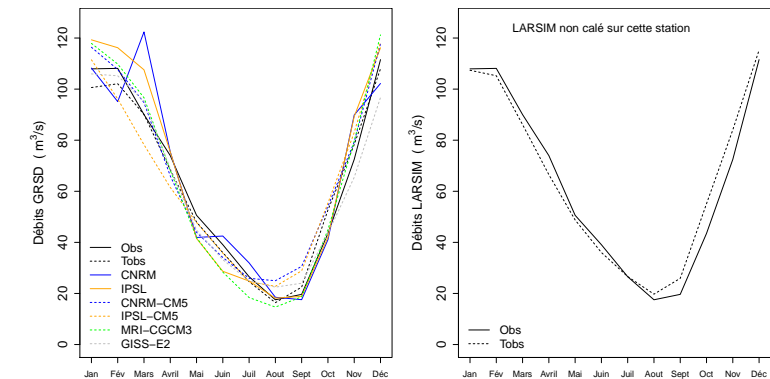
	QJXA2	QJXA10	QJXA100
Qsim CNRM (m^3/s)	544.0	-	816.0
Qsim IPSL (m^3/s)	-	-	-
ADC			
Qsim min (m^3/s)	506.1	-	756.3
Qsim med (m^3/s)	507.9	-	776.5
Qsim max (m^3/s)	554.0	-	831.1

	Q95	Q99
Qsim CNRM (m^3/s)	198.4	-
Qsim IPSL (m^3/s)	-	-
ADC		
Qsim min (m^3/s)	205.7	-
Qsim med (m^3/s)	227.4	-
Qsim max (m^3/s)	232.1	-

Hypothèse intermédiaire (RCP 4.5)

Régimes et indicateurs des débits obtenus en forçant les modèles hydrologiques en futur proche avec le scénario RCP4.5.

	Jan	Fév	Mars	Avril	Mai	Juin	Juil	Aout	Sept	Oct	Nov	Déc	Annuel														
Qsim CNRM (m^3/s)	108.2	-	95.1	-	122.4	-	75.5	-	41.9	-	42.5	-	32.0	-	18.5	-	17.6	-	41.1	-	89.9	-	102.2	-	65.4	-	
Qsim IPSL (m^3/s)	119.3	-	116.2	-	107.6	-	75.4	-	41.5	-	28.7	-	24.8	-	18.2	-	18.9	-	42.0	-	89.3	-	116.2	-	66.3	-	
ADC	Δmin (%)	+5	-	-6	-	-13	-	-10	-	-13	-	-21	-	-25	-	-11	-	-17	-	-17	-	-16	-	-10	-	-2	-
	Δmed (%)	+13	-	+4	-	+5	-	-2	-	-7	-	-6	-	+1	-	+38	-	+18	-	-6	-	+1	-	+9	-	+2	-
	Δmax (%)	+17	-	+8	-	+7	-	+1	-	0	-	-1	-	+5	-	+52	-	+36	-	+5	-	+6	-	+12	-	+6	-



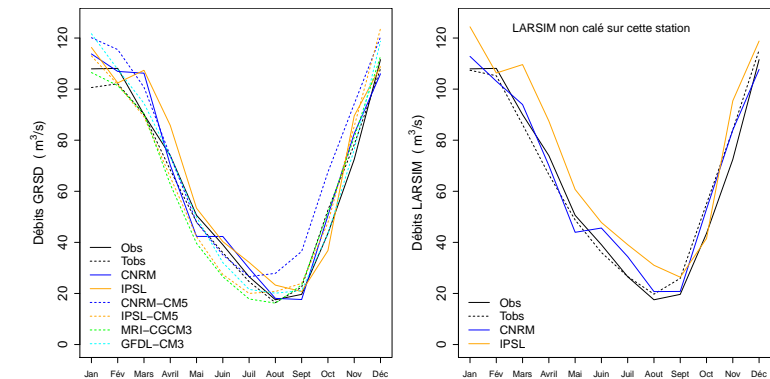
	QJXA2	QJXA10	QJXA100
Qsim CNRM (m^3/s)	535.4	-	853.2
Qsim IPSL (m^3/s)	454.3	-	701.9
ADC			
Qsim min (m^3/s)	468.2	-	696.5
Qsim med (m^3/s)	496.4	-	732.6
Qsim max (m^3/s)	507.5	-	780.1

	Q95	Q99
Qsim CNRM (m^3/s)	226.1	-
Qsim IPSL (m^3/s)	217.3	-
ADC		
Qsim min (m^3/s)	204.2	-
Qsim med (m^3/s)	215.7	-
Qsim max (m^3/s)	222.5	-

Hypothèse pessimiste (RCP8.5)

Régimes et indicateurs des débits obtenus en forçant les modèles hydrologiques en futur proche avec le scénario RCP8.5.

	Jan	Fév	Mars		Avril		Mai		Juin		Juil		Aout		Sept		Oct		Nov		Déc		Annuel				
Qsim CNRM (m^3/s)	113.8	112.8	106.9	103.1	106.2	94.0	70.2	70.1	42.3	43.9	42.3	45.6	29.8	34.4	18.1	20.7	17.6	20.8	50.5	53.0	82.6	84.0	106.0	107.7	65.4	65.7	
Qsim IPSL (m^3/s)	116.3	124.4	102.4	106.3	107.4	109.6	85.8	87.5	53.4	60.7	40.3	47.8	32.2	39.1	23.3	31.0	20.7	26.4	36.8	41.5	89.5	95.4	108.8	118.8	67.9	73.9	
ADC	Δmin (%)	+6	-	-1	-	-1	-	-8	-	-17	-	-26	-	-28	-	-1	-	-6	-	-18	-	-3	-	+5	-	-2	-
	Δmed (%)	+16	-	+3	-	+3	-	+2	-	-6	-	-17	-	-16	-	+25	-	+5	-	-6	-	+6	-	+11	-	+3	-
	Δmax (%)	+21	-	+13	-	+12	-	+8	-	+4	-	-2	-	+8	-	+70	-	+62	-	+28	-	+20	-	+15	-	+16	-



	QJXA2	QJXA10	QJXA100
Qsim CNRM (m^3/s)	535.6	423.0	882.0
Qsim IPSL (m^3/s)	431.2	341.2	648.4
ADC			
Qsim min (m^3/s)	494.9	-	740.8
Qsim med (m^3/s)	530.4	-	789.8
Qsim max (m^3/s)	542.7	-	825.9

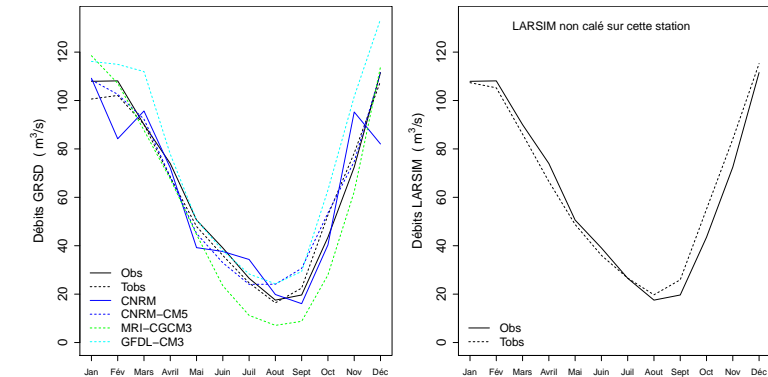
	Q95	Q99
Qsim CNRM (m^3/s)	219.3	205.6
Qsim IPSL (m^3/s)	201.1	197.1
ADC		
Qsim min (m^3/s)	209.2	-
Qsim med (m^3/s)	220.6	-
Qsim max (m^3/s)	238.5	-

Futur lointain (2071-2100)

Hypothèse optimiste (RCP 2.6)

Régimes et indicateurs des débits obtenus en forçant les modèles hydrologiques en futur lointain avec le scénario RCP2.6.

	Jan	Fév	Mars	Avril	Mai	Juin	Juil	Aout	Sept	Oct	Nov	Déc	Annuel													
Qsim CNRM (m^3/s)	109.2	-	84.2	-	95.7	-	72.2	-	39.2	-	37.6	-	34.3	-	19.8	-	16.1	-	40.3	-	95.3	-	82.0	-	60.4	-
Qsim IPSL (m^3/s)	-	-	-	-	-	-	-	-	-	-	-	-	-	-	-	-	-	-	-	-	-	-	-	-	-	
ADC	Δmin (%)	+8	0	-3	-1	-7	-35	-54	-57	-61	-47	-20	+3	-9												
	Δmed (%)	+15	+5	+2	0	-6	-8	-2	+47	+31	+2	-4	+5	+3												
	Δmax (%)	+18	+13	+24	+14	+5	+5	+15	+48	+36	+20	+30	+24	+19												



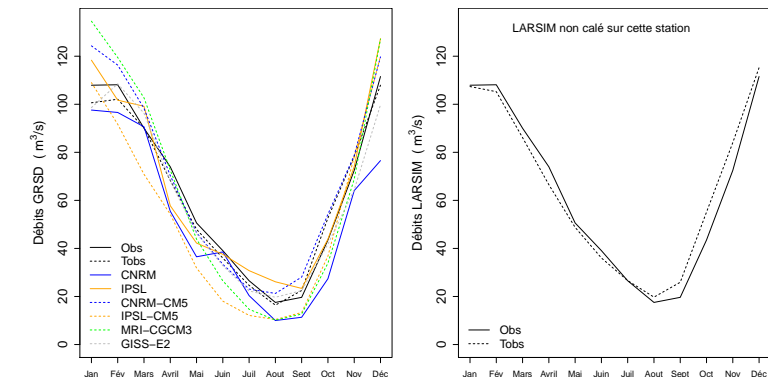
	QJXA2	QJXA10	QJXA100
Qsim CNRM (m^3/s)	496.1	-	733.5
Qsim IPSL (m^3/s)	-	-	-
ADC			
Qsim min (m^3/s)	479.0	719.5	1019.6
Qsim med (m^3/s)	508.7	776.8	1111.3
Qsim max (m^3/s)	599.5	885.7	1242.6

	Q95	Q99
Qsim CNRM (m^3/s)	198.2	380.2
Qsim IPSL (m^3/s)	-	-
ADC		
Qsim min (m^3/s)	211.2	385.3
Qsim med (m^3/s)	212.8	409.3
Qsim max (m^3/s)	254.8	461.1

Hypothèse intermédiaire (RCP 4.5)

Régimes et indicateurs des débits obtenus en forçant les modèles hydrologiques en futur lointain avec le scénario RCP4.5.

		Jan		Fév		Mars		Avril		Mai		Juin		Juil		Aout		Sept		Oct		Nov		Déc		Annuel	
Qsim CNRM (m^3/s)		97.6	-	96.6	-	90.6	-	55.5	-	36.5	-	38.5	-	20.4	-	10.0	-	11.3	-	27.4	-	64.1	-	76.6	-	51.9	-
Qsim IPSL (m^3/s)		118.3	-	101.7	-	99.2	-	57.8	-	42.2	-	37.6	-	30.8	-	26.1	-	23.4	-	43.9	-	74.0	-	127.3	-	65.1	-
ADC	Δmin (%)	-2	-	-10	-	-21	-	-21	-	-34	-	-50	-	-51	-	-38	-	-44	-	-36	-	-18	-	-8	-	-13	-
	Δmed (%)	+16	-	+10	-	+8	-	+1	-	-6	-	-18	-	-25	-	-8	-	-20	-	-25	-	-6	-	+11	-	-1	-
	Δmax (%)	+34	-	+17	-	+14	-	+6	-	-3	-	-7	-	-6	-	+30	-	+25	-	+3	-	+1	-	+18	-	+9	-



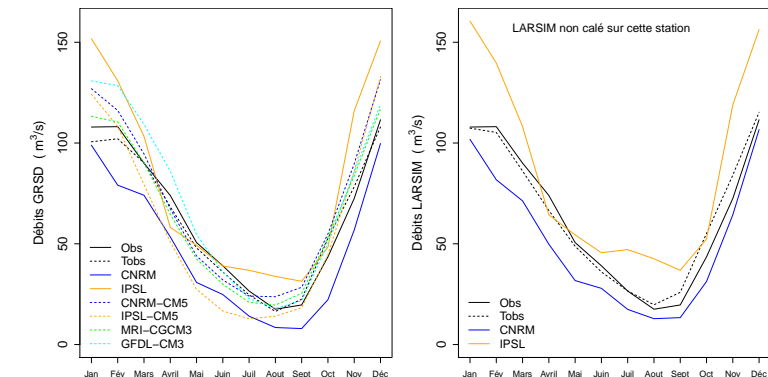
	QJXA2	QJXA10	QJXA100
Qsim CNRM (m^3/s)	458.8	-	744.6
Qsim IPSL (m^3/s)	476.4	-	742.5
ADC			
Qsim min (m^3/s)	462.1	705.2	1008.4
Qsim med (m^3/s)	514.8	768.0	1076.4
Qsim max (m^3/s)	534.7	775.6	1091.0

	Q95	Q99
Qsim CNRM (m^3/s)	188.0	361.1
Qsim IPSL (m^3/s)	201.5	343.6
ADC		
Qsim min (m^3/s)	201.0	375.4
Qsim med (m^3/s)	215.8	400.9
Qsim max (m^3/s)	235.9	428.8

Hypothèse pessimiste (RCP8.5)

Régimes et indicateurs des débits obtenus en forçant les modèles hydrologiques en futur lointain avec le scénario RCP8.5.

		Jan		Fév		Mars		Avril		Mai		Juin		Juil		Aout		Sept		Oct		Nov		Déc		Annuel	
Qsim CNRM (m^3/s)		98.9	101.8	79.1	81.8	74.1	71.3	53.4	49.8	30.8	31.7	24.8	27.9	14.1	17.4	8.4	12.8	7.9	13.4	22.3	31.3	56.8	64.4	99.7	106.7	47.4	50.8
Qsim IPSL (m^3/s)		151.8	160.5	130.9	139.7	103.3	108.1	58.1	64.3	49.2	54.4	38.9	45.6	36.8	47.1	33.8	42.6	31.4	36.8	48.3	52.4	116.0	118.9	150.7	156.3	78.9	85.4
ADC	Δmin (%)	+13	-	+6	-	-12	-	-25	-	-43	-	-54	-	-48	-	-14	-	-19	-	-15	-	+7	-	+8	-	-4	-
	Δmed (%)	+25	-	+11	-	+3	-	-3	-	-10	-	-14	-	-11	-	+14	-	+5	-	-2	-	+10	-	+16	-	+7	-
	Δmax (%)	+30	-	+26	-	+21	-	+26	-	+14	-	0	-	-2	-	+45	-	+26	-	+4	-	+15	-	+23	-	+15	-



	QJXA2	QJXA10	QJXA100
Qsim CNRM (m^3/s)	415.5	342.7	569.4
Qsim IPSL (m^3/s)	592.4	446.8	956.9
ADC			
Qsim min (m^3/s)	517.3	778.7	1104.8
Qsim med (m^3/s)	587.9	881.0	1246.5
Qsim max (m^3/s)	609.4	914.4	1294.8

	Q95	Q99
Qsim CNRM (m^3/s)	182.5	309.9
Qsim IPSL (m^3/s)	255.5	419.4
ADC		
Qsim min (m^3/s)	219.3	402.3
Qsim med (m^3/s)	233.2	447.5
Qsim max (m^3/s)	252.5	468.6

Contact : guillaume.thirel@irstea.fr

Date d'établissement : 2018-01-23.